

Usando la IA para tomar la decisión de mudarte

¿Cómo está tu relación con la casa, el departamento o el PH que actualmente habitás? ¿Estás conforme, cómodo? ¿O tal vez pensaste en mudarte a una vivienda más grande, con un jardín mayor, o más cerca de tu trabajo o del colegio de los chicos, o con menos habitaciones?

La inteligencia artificial –IA– es una herramienta valiosa para ayudarte a decidir mudarte. Aporta datos, análisis y recomendaciones que facilitan un paso tan importante y complejo como es el cambiar de hogar. Y que involucra factores emocionales, económicos, logísticos.

Calidad de vida

Decidir mudarse implica evaluar múltiples variables: costos asociados, calidad de vida en el nuevo lugar, distancia al trabajo, infraestructura, familia. Y hasta factores como el apego a un hogar o a un barrio.

La IA ayuda a organizar, simplificar y dar soporte racional a esta compleja ecuación. Los sistemas basados en ella analizan grandes cantidades de datos geográficos, económicos, sociales y personales para crear perfiles y escenarios personalizados.

Por ejemplo, compara barrios en cuanto a su seguridad, acceso a servicios, costo del metro cuadrado y transporte, basado en datos actualizados y tendencias futuras.

Además, al integrar preferencias específicas del usuario como cercanía a escuelas o a espacios verdes, la IA sugiere opciones óptimas que la futura compradora o el potencial adquirente quizá no hayan considerado.



IA para el análisis financiero y logístico

Además del análisis de calidad de vida, la IA permite a desglosar financieramente el impacto de mudarse.

Por ejemplo, calcula y compara costos ocultos como impuestos, mantenimiento, servicios, tiempo y dinero invertidos en traslados, y posibles ahorros a largo plazo. Estas predicciones económicas provienen de algoritmos que usan datos

históricos y variables del mercado inmobiliario.

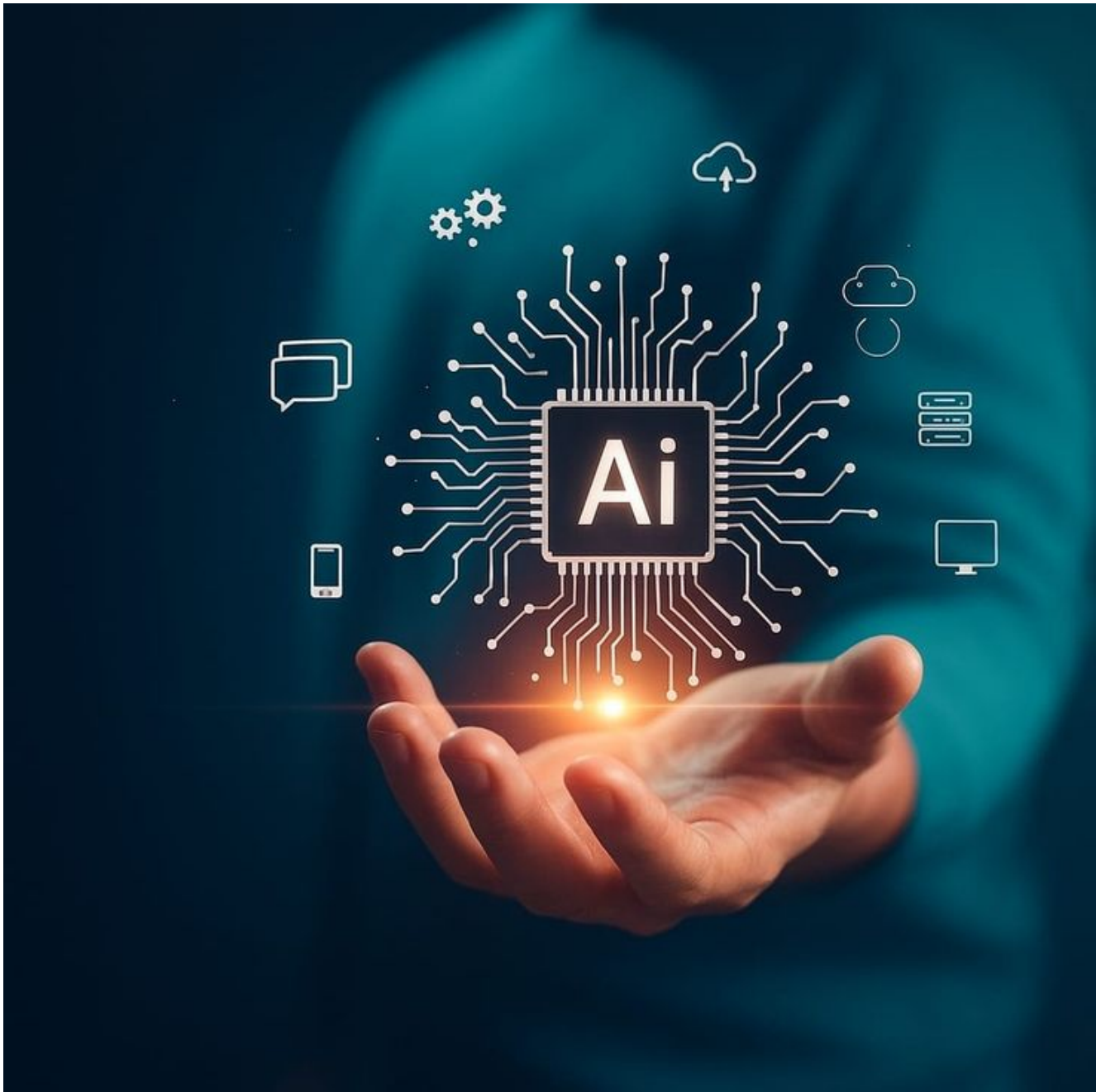
En cuanto a la logística, se encuentran disponibles plataformas y aplicaciones –o apps– con IA capaces de planificar y optimizar la mudanza en sí misma. Desde el embalaje hasta la ruta del camión de mudanzas, haciendo el proceso menos estresante. Y más eficiente.

Soporte emocional

Aunque la decisión de mudarse es claramente emocional, la IA ofrece una “segunda opinión” lógica, así como datos que ayuden a aminorar la ansiedad y evitar decisiones impulsivas.

Existen chatbots o asistentes virtuales basados en IA que guían al usuario con preguntas clave, evalúan prioridades y simulan diferentes escenarios futuros basados en elecciones ya hechas.

Esto facilita la reflexión y permite ver los pros y contras en forma clara y objetiva, unida a datos duros que enriquecen la decisión final. Todo ello es una ayuda tanto para quienes ya están decididos a mudarse, como para los que evalúan esa posibilidad a mediano plazo.



“Mudanzas inteligentes”

Muchos servicios inmobiliarios y de mudanza modernos usan IA para personalizar la búsqueda, sugerir el mejor momento para adquirir o vender propiedades, y organizar todo el proceso de mudanza con ayuda tecnológica. Son las llamadas “mudanzas inteligentes”.

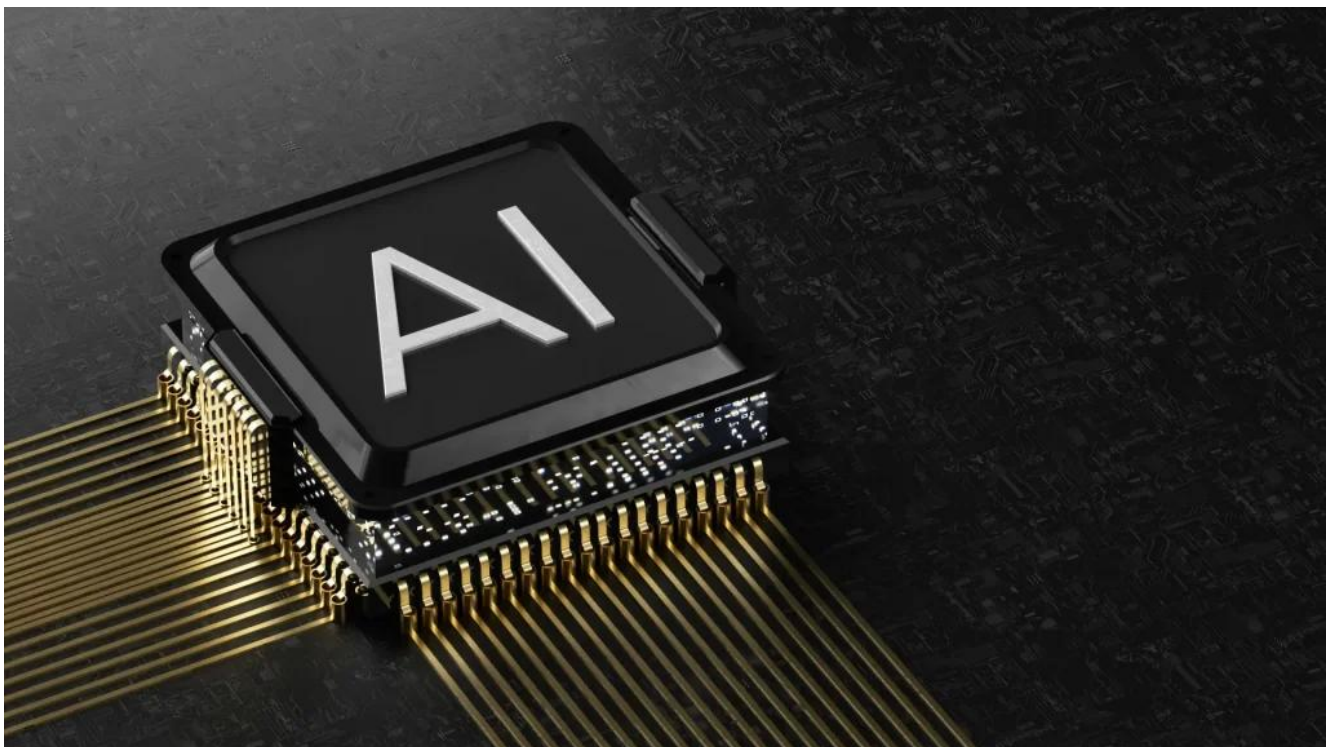
Esto acelera la toma de decisiones al mismo tiempo que mejora la experiencia y reduce los errores en cuanto al cálculo de costos.

Algunos ejemplos son las plataformas que sugieren propiedades óptimas según análisis personalizados; las apps para planificar fechas, costos y logística de la mudanza; los sitios de análisis predictivos que prevén la valorización o la depreciación de inmuebles; y el soporte automatizado para organizar el inventario de los muebles y demás elementos a mudar, y las tareas pendientes.

Limitaciones y consideraciones éticas

Si bien la IA es una herramienta valiosa, debe usarse como complemento a la intuición y experiencia humana. No como sustituto.

La IA es incapaz de captar totalmente las emociones personales y las motivaciones profundas, por lo que la decisión final sigue siendo de cada individuo. Además, es necesario manejar con cuidado la privacidad de los datos compartidos con la IA.



El imprescindible asesoramiento de una inmobiliaria

Ninguna IA tiene la experiencia acumulada por una inmobiliaria que posee muchos años en el mercado. Y, más importante que eso, que cuenta con numerosos clientes satisfechos con sus servicios, quienes vuelven cada vez que deciden mudarse o adquirir una propiedad como inversión. Son los mismos que recomiendan a amigos y familiares en busca de un nuevo hogar.

En Pozzi Inmobiliaria usamos la IA para brindar un servicio más veloz. Al mismo tiempo, nos centramos en lo humano y en el conocimiento profundo de lo que necesita cada persona que se acerca a consultarnos.